

# 第 54 回インテリア設計士資格検定

## < 2 級 実 技 試 験 問 題 >

### 《設計課題》私室のインテリアデザイン計画

#### ■ 課 題 概 要

- 鉄筋コンクリート造(壁式構造)2階建専用住宅の2階に位置する私室のインテリアデザイン計画である。
- 建物の躯体はすでに出来上がっており、基本的な間仕切り、造作、仕上げ、エアコンの位置は変更できないが、指定範囲内(北側および西側)に有効幅 850mm の出入り口(開き戸、引き戸の選定は自由)を設け、また、東側壁面に、トータル幅 1800mm 以上、高さは天井いっぱいクロゼットと、扉と一部引き出しを有する書棚(幅は自由、高さは天井いっぱい)を造り付け家具として計画し、スペースに余裕がある場合は自由に使用することができる。照明器具のデザインや取付け位置の指示も必要である。
- 私室使用者の年齢・性別・職業等の設定は自由であるが、このスペースを利用して、次の与条件を満たすインテリアデザイン計画を行うこと。
  - 就寝のためのスペースを設ける。就寝はベッドを使用し、ソファベッドは不可。
  - パソコン対応ワークデスク(サイドキャビネット式も可)と、ワークデスクで使用する回転椅子を最低限必要とする。
  - 余暇・趣味・くつろぎ・うるおいなどといった生活機能を満たすインテリアデザイン計画を行う。
  - ウインドウトリートメント計画、照明計画も行う。照明計画においては、生活ゾーンごとに適したものとする。
  - 家具・照明計画に当たっては、エコ材料、ノンホルム材料、LED 照明を積極的に採用のこと。

#### ■ 要 求 図 面

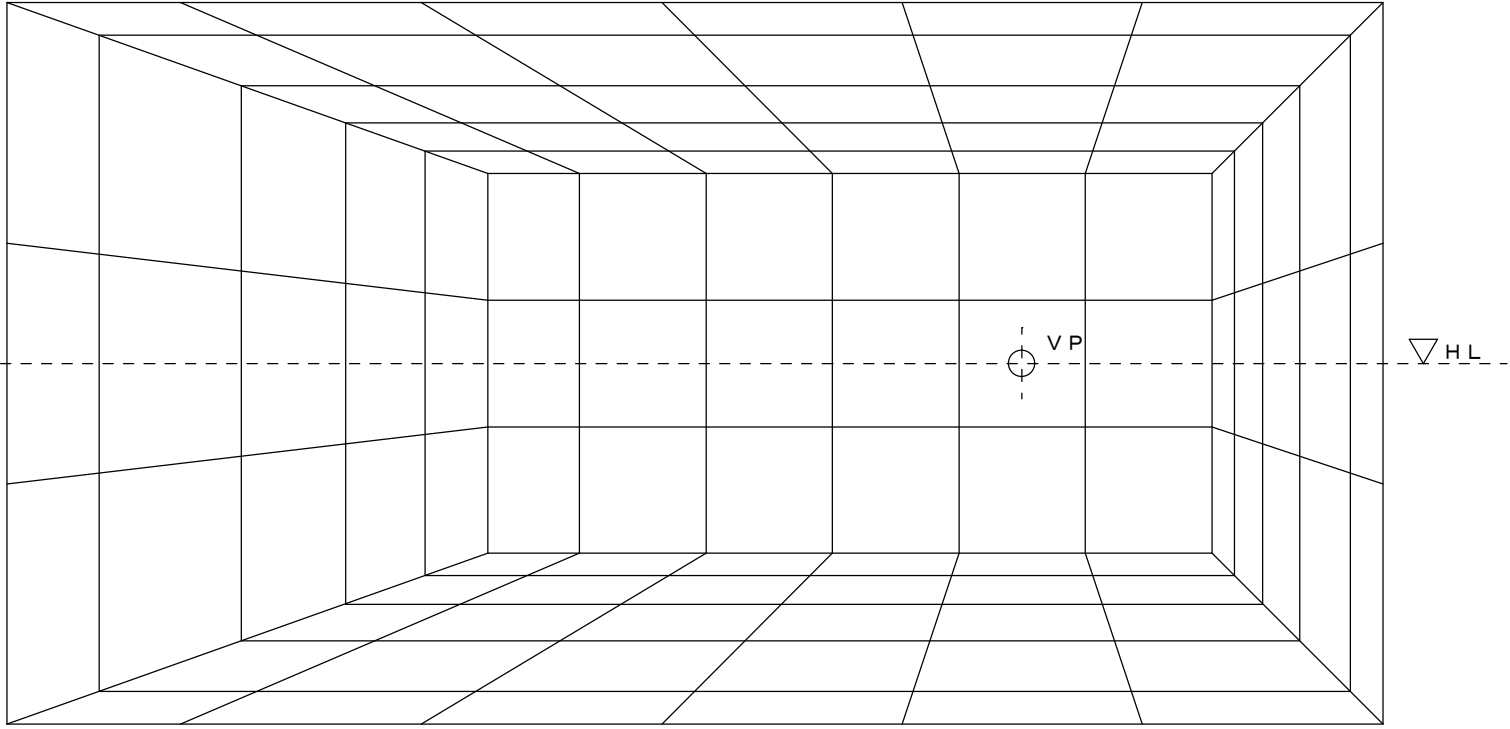
- インテリアデザイン計画のコンセプトを 300 字以上 400 字以内で、簡潔にまとめてかく。
- 平面計画図(家具・装備配置図、天井伏図を兼ねる)……………縮尺 1/30  
指定された平面図に条件を満たすインテリア計画(家具・装備計画、照明器具計画、ウインドウトリートメント計画)を行い、それぞれの家具・装備、照明器具、ウインドウトリートメントに番号を付ける(天井付け器具は破線で表現)。平面図は、パースの視点を下側にした方向でかくこと(▼が▲になる)。
- 展開図……………縮尺 1/20  
クロゼットと書棚等、造り付け家具を計画した東側全面の展開図をかく。
- 断面図(造り付け家具)……………縮尺 1/20  
クロゼットおよび書棚の平断面図と縦断面図をかく。展開図に各断面図の位置を表示し、展開図の上部に平断面図、展開図の右側に縦断面図をかく。
- 家具スケッチ  
ワークデスク用回転椅子のスケッチをかく。回転椅子は自分でデザインするか、市販品からセレクトしてもよい。メーカー、形式、デザイン、価格帯は自由である。
- 室内パース……………指定されたパースガイドにかく  
パースの視点は、北側(出入り口設定可能部分)に記入された▼マークの後方 4.5 メートル、床からの高さ 1.35 メートルの位置で、その面の壁および壁際に置いた家具類はないものと仮定し、私室全体の計画がよく分かるように表現すると同時に、生活感のあるものとする。パースガイドは躯体仕上がり壁面を基本としたものである。
- 家具・装備一覧表  
平面計画図に付けた番号順に、品名・数量・寸法・主材料・仕上げ、色彩などの一覧表を作成する。カラーサンプルなどの貼付は必要としない。

#### ■ 製図要領および注意事項

- 与えられた指定の A 列 2 番(594mm×420mm)白色ケント紙 2 枚を使用してプレゼンテーションを行う。用紙は長辺が横方向で、周囲に 10mm の枠と、枠内右下にタテ 20mm、ヨコ 200mm の表題欄が印刷されたものである。  
用紙 2 枚の使用区分は次のとおり。  
1 枚目…要求図面の 1 と 2 をかき 6 を貼付する。パース用紙がスペース的に入りにくい場合は余白部分をカットしてもよいが、周囲の線は残すこと。  
2 枚目…要求図面の 3、4、5 および 7 をかく。
- 図面は黒色鉛筆仕上げとする。
- 図面は製図総則(JIS Z 8310)および建築製図通則(JIS A 0150)に従い、第三角法により正確に表現する。
- 寸法の記入はメートル法を用い mm 単位とする。
- パースの表現は自由で、陰影は着けてもよいが着色はしない。
- 平行定規付き製図板などの持ち込み使用は自由。
- 自作の計画案やパースの下描きなどの試験会場への持ち込みは認めるが、他人の作品のコピー持ち込みや、下書きを答案用紙の上に乗せ、上からなぞって転写することは厳禁する。

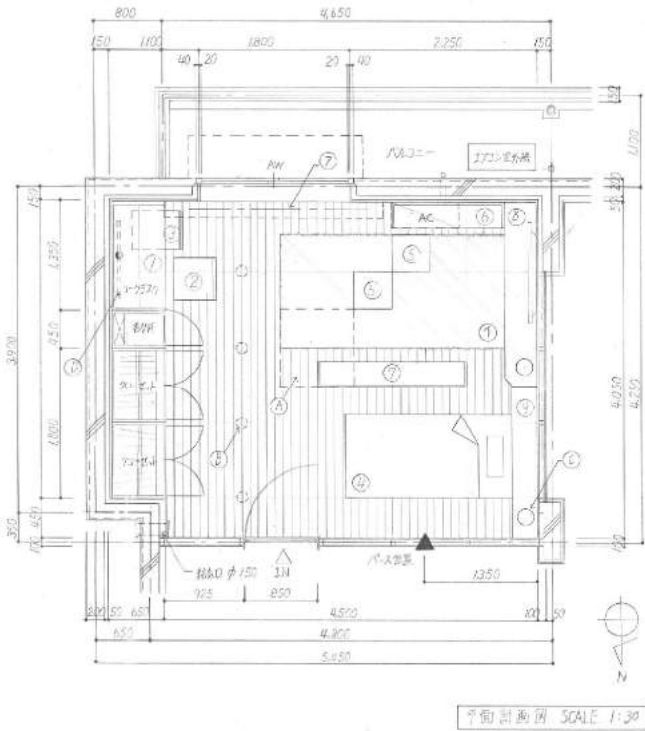


第54回 2級実技試験パースガイド



パースガイド：パースグリッドは900×900、左側の狭い部分は幅650、手前の奥行きは450

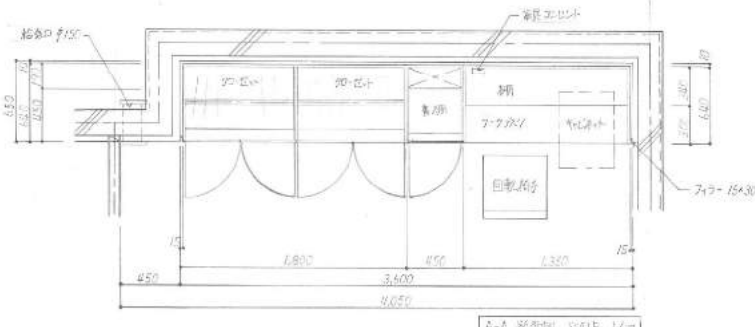
# 2級実技試験作品例(A)



室内パース

**■ 設計コンセプト**  
 趣味・娯楽として DVD 鑑賞 手紙 読書 資料 などの機能に因って生活スタイルを設計し、  
 20歳の学生計画書。空間構成は基礎的。それぞれの動的空間を自由に、楽しく過ごす  
 目的空間を自由に作り、その為、入居後例に即時的空間使用に即断設計した。  
 家具は全体に合わせた。手紙の為に、手紙の収納と、読書スペースを演出した。色は白と黒と  
 明瞭な印象を演出した。手紙の収納は、手紙の収納は、手紙の収納。そして、手紙の収納、  
 カウンターとデスクで手紙の収納は、照明計画では全体的に明るく演出した。  
 動的空間にデスクと、手紙の収納と、手紙の収納には、手紙の収納と、手紙の収納。  
 手紙の DVD 鑑賞と収納の為に、手紙の収納に即断設計した。  
 デスクと手紙の収納は、手紙の収納に即断設計した。

設計者	松本浩二建築設計事務所	年月日	2014. 7. 13	図面枚数	[ 1 ] 図
図名	平面計画図・室内パース・コンセプト	種別	学生設計	学校名	
氏名	松本浩二	氏名		所属	日本インテリア設計士協会



**■ 家具配置一覧表**

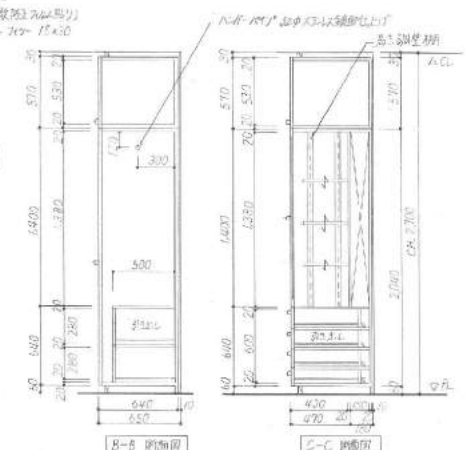
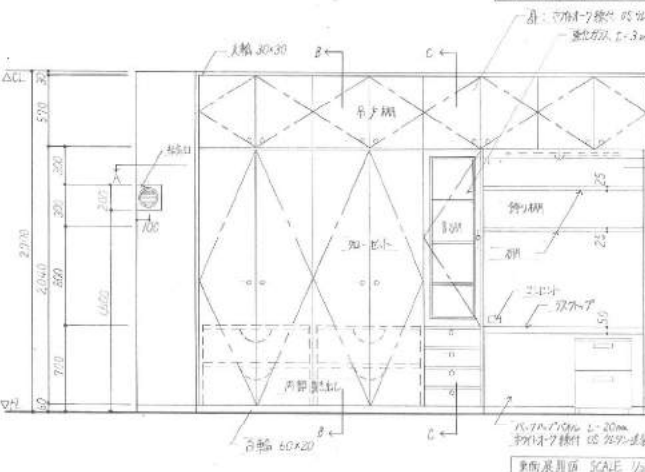
品番	品名	数量	寸法 (W/D/H)	主材料	仕上り	色柄	備考
1	ソファ	1	1350/1850/700	木製フレーム	布張	グレー	座面は高品質
2	机	1	800/1200/750	木製	塗装	ホワイト	脚は丈夫に作り
3	椅子	1	450/600/800	木製フレーム	布張	グレー	背もたれ付き
4	ベッド	1	1800/2000/1000	木製	布張	グレー	
5	クッション	2	450/450/450	布張	布張	グレー	
6	床墊	1	1350/200/1100	木製フレーム	布張	グレー	
7	手紙の収納	1	1800/300/1400	同上	同上	同上	手紙の収納
8	手紙の収納	1	2250/450/200	同上	同上	同上	
9	手紙の収納	1	1800/300/700	同上	同上	同上	

**■ 断面構造一覧表**

品番	品名	数量	寸法 (W/D/H)	主材料	仕上り	色柄	備考
A	ソファ	1	900/900/700	木製	布張	グレー	
B	机	1	800/1200/750	木製	塗装	ホワイト	
C	椅子	1	450/600/800	木製	布張	グレー	
D	クッション	1	450/450/450	布張	布張	グレー	

**■ 手紙の収納一覧表**

品番	品名	数量	寸法 (W/D/H)	主材料	仕上り	色柄	備考
1	手紙の収納	1	2000/1100/200	木製	塗装	ホワイト	
2	手紙の収納	1	2000/1100/200	木製	塗装	ホワイト	



設計者	松本浩二建築設計事務所	年月日	2014. 7. 13	図面枚数	[ 1 ] 図
図名	平面計画図・室内パース・コンセプト	種別	学生設計	学校名	
氏名	松本浩二	氏名		所属	日本インテリア設計士協会

