

第 61 回インテリア設計士資格検定

< 1 級実技試験問題 >

《設計課題》家庭と在宅ワークスペースを持つ間取り

■課題概要

1. 住人は 50 代半ばの夫婦で、コロナ下における新しい生活スタイルを求める。
2. 夫婦共通の趣味は、ゴルフ・ビデオ鑑賞・読書などである。週末には子供達や気のおけない夫婦共通の友人を招いて食事を楽しむことである。2 人の子供はそれぞれ独立しているので、ペットとして中型犬を飼っている。
3. 住戸は壁芯で間口 8.0m×奥行 11.5m、天井高さは躯体で 2.7m の空間である。
4. 玄関、バルコニーの設定は自由とする。
5. 建築基準法を遵守すること。

(住人の希望)

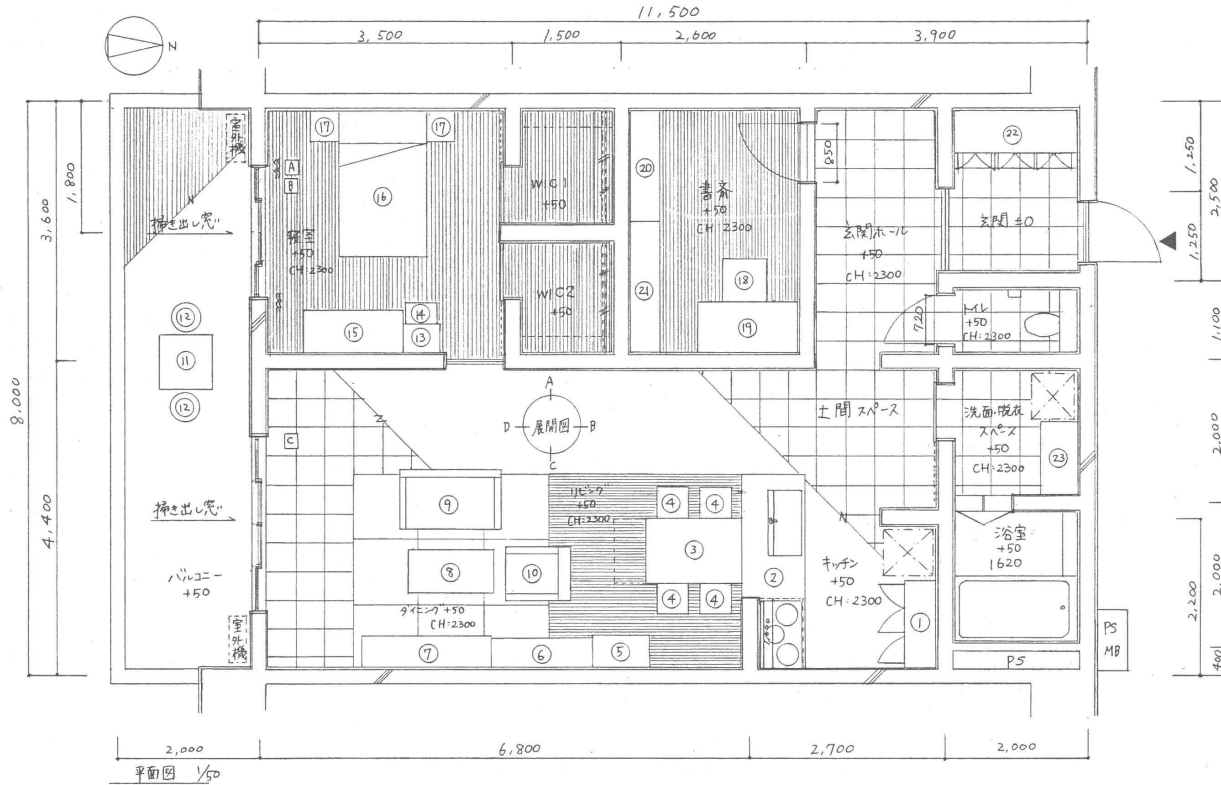
1. 在宅ワークスペースを玄関近くに設け落ち着いて仕事ができる空間を希望。
2. ペットのために土間空間を基本とし、椅子感覚の和風テイストの空間構成を希望。
3. ペットの犬が自由に動き回れる導線を求める。

■要求図面

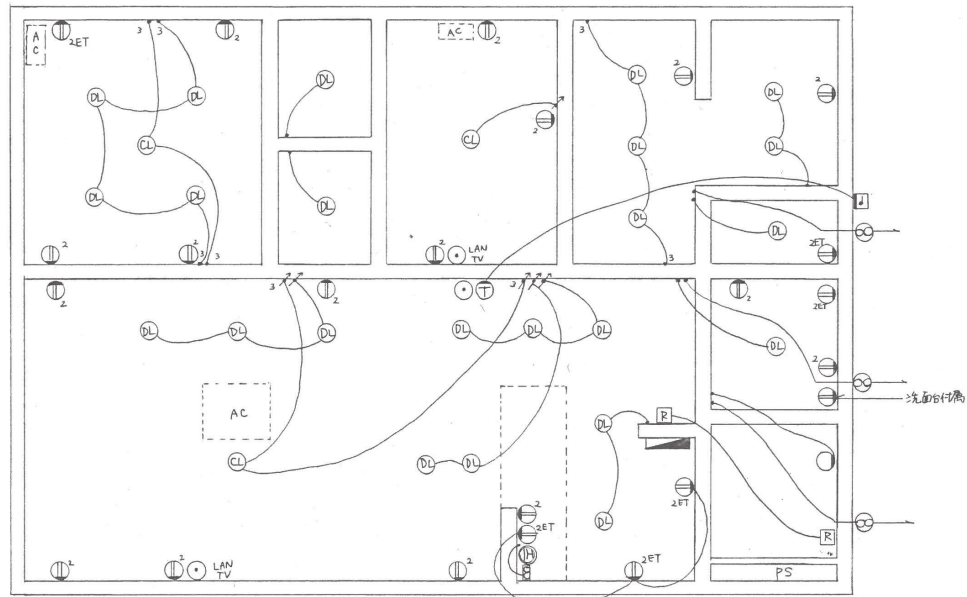
1. インテリアデザイン計画のコンセプトを 450 字以上 500 字以内に簡潔にまとめてかく。
2. 平面図(家具・什器配置図を兼ねる)……………縮尺 1/50
要望条件を満たす平面計画を立て、家具(造り付け家具を含む)・什器・装備の配置を行い、それぞれに番号を付ける。
3. 天井伏図(照明・空調計画、その他設備計画を含む)……………縮尺 1/50
照明計画および空調計画を行い、それぞれに番号を付ける。スイッチ、コンセント類の位置および配線図、ウインドウトリートメント計画も記入する。
4. 展開図……………縮尺 1/30
友人や子供達と料理や食事を楽しむスペースの 4 面の展開図をかく。
5. 室内パース
全スペースのほぼ中央位置から見た全体の俯瞰図をかく。
6. 仕上げ表、家具・什器・装備・照明器具などの一覧表
床・壁・天井などの内装仕様と、配置した家具・什器・装備・照明器具、ウインドウトリートメント計画など、平面図および天井伏図に付けた記号順に、記号・品名・数量・寸法・主材料・仕上げ・色彩・備考などを一覧表にしてかく。ただし、カラーサンプルなどの貼付は必要としない。

■製図要領および注意事項

1. 与えられた指定の A 列 2 番(594mm×420mm)白色ケント紙 3 枚を使用してプレゼンテーションを行う。用紙 3 枚の使用区分は次のとおり。注：用紙は長辺が横方向で、周囲に 10mm の枠と、枠内右下にタテ 20mm、ヨコ 200mm の表題欄が印刷されている。
 - 1 枚目…平面図、天井伏図と仕上げ表および照明計画などの一覧表をかく。
 - 2 枚目…展開図をかく。
 - 3 枚目…パースとインテリアデザイン計画のコンセプト、家具・什器・ウインドウトリートメント計画・装備などの一覧表をかく。
2. 図面は黒色鉛筆仕上げとする。
3. 図面は製図総則(JIS Z 8310)および建築製図通則(JIS A 0150)に従い、第三角法により正確に表現する。
4. 寸法の記入はメートル法を用い mm 単位とする。
5. パース(俯瞰図)の表現は自由で、陰影は着けてもよいが着色は不要。
6. 平行定規付き製図板などの持ち込み使用は自由。
7. 自作の計画案やパースの下描きの試験会場への持ち込みは認めるが、他人の作品のコピー持ち込みや、下書きを答案用紙の上に乗せ、上からなぞって転写するなどの行為は厳禁とする。



平面図 1/50



天井伏図 1/50

内部仕上表

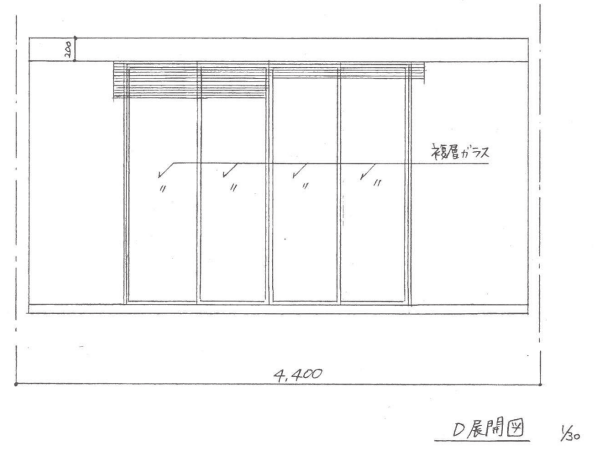
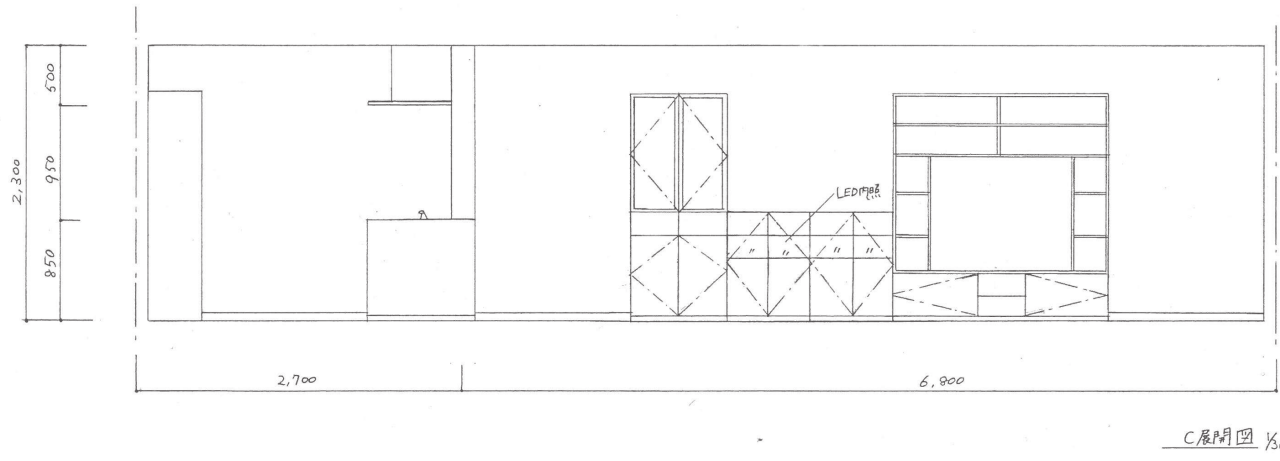
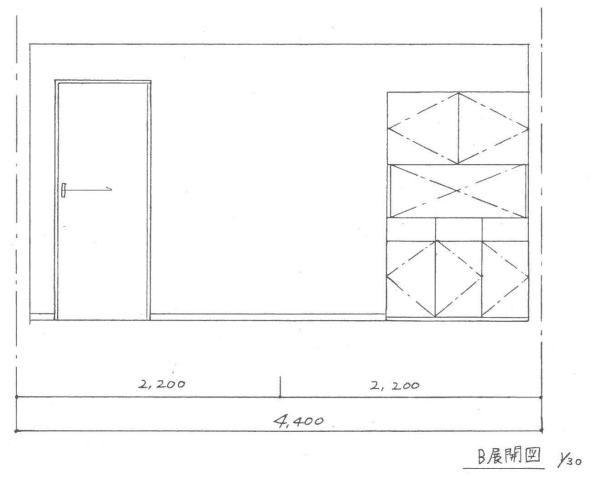
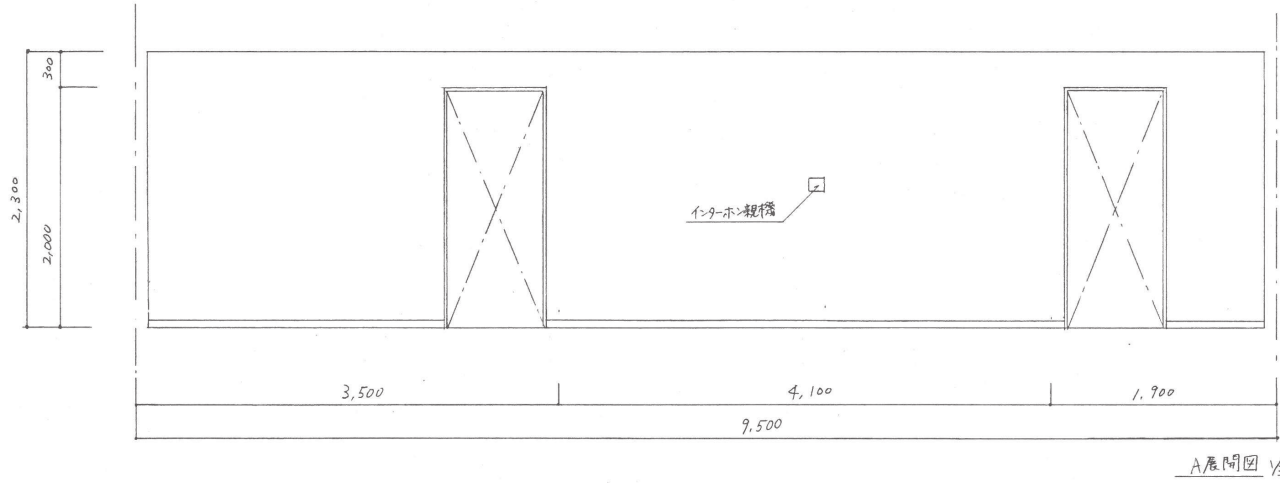
部屋名	床	巾木	壁	天井
玄関	400角天然御影石バーナー仕上	木製塗り付け縁	ビニルクロス	ビニルクロス
玄関ホール	同上	同上	同上	同上
トイレ	クッションフロア 消臭抗菌	同上	同上	同上
洗面・脱衣	クッションフロア 防カビ抗菌	同上	ビニルクロス 防霉エコーラックH1000	同上
浴室	ユニットバス1620	—	—	—
寝室	タタフロリング艶消しUVマニ仕上	木製塗り付け縁	ホルムインゴ壁紙	ホルムインゴ壁紙
WIC (2yft)	同上	同上	同上	同上
書斎	同上	同上	同上	同上
ダイニング	クッションフロア 汚れ防止表面強化 フローリング柄	同上	ビニルクロス消臭	ビニルクロス
リビング	クッションフロア 汚れ防止表面強化 タタミ柄	同上	同上	同上
キッチン・間取バス	クッションフロア 汚れ防止表面強化	同上	同上	同上
バルコニー	ウッドフロア 防水	—	—	—

照明器具等一覧表

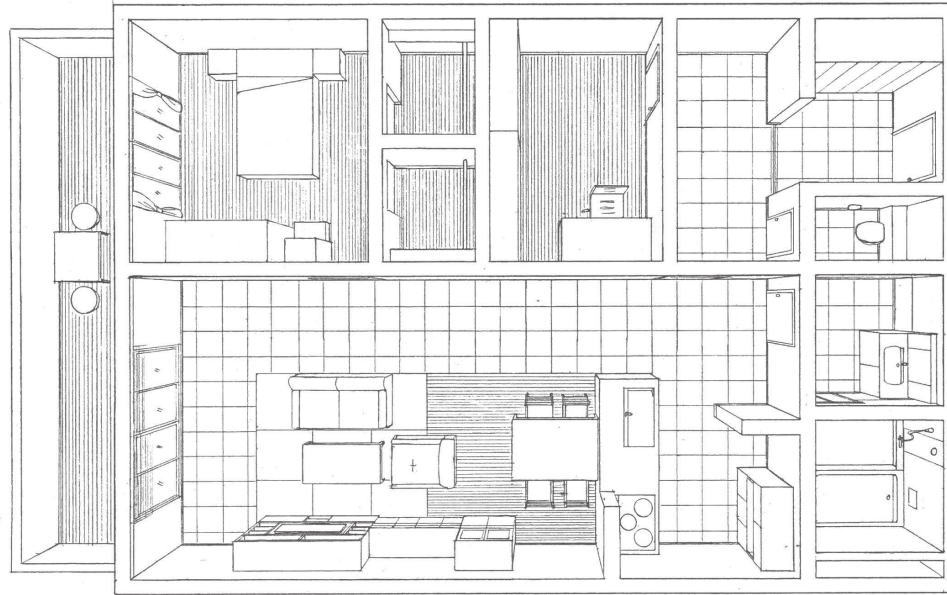
記号	数量	名称	仕様
DL	23	ダウンライト	天井埋込 LED 60W 拡散90°
CL	3	シーリングライト	調光付 LED 不調シート貼
○	1	ブラケット	LED 60W 浴室用防水
■	1	分電盤	
・, ○, △, ♀	24	スイッチ, 3路スイッチ, 調光スイッチ	
⊕ ²	16	2口コンセント	
⊕	1	付属品コンセント	
⊙ LAN TV	2	LAN・TV アウトレット	
⊙	1	TEL アウトレット	
⊕ ^{2ET}	6	2口コンセント 接地極付	
⊕ ^{IH}	1	IH用コンセント	
⊕ T	各1	インターホン親機, チャム	
R	2	給湯器リモコン	
[AC] [AC]	3	エアコン天井埋込, 壁かけ	
∞ ⊕	4	天井扇, 換気扇	

設計課題 家庭と在宅ワークスペースを持つ閑取 年月日 2021.7.10 受験地区 [] 番 番
 図名 平面図、天井伏図、内部仕上表、照明器具等一覧表 1/3 枚の内 学校名 *
 氏名 日本インテリア設計士協会
 縮尺 1/50

※学生の場合は学校名も記入のこと(社会人は記入不要)



設計課題	家庭と在宅ワークスペースを持つ間取り	年月日	2021.7.10	受験地区	[]	受験番号	[]
図名	展開図	図	2/3	校の内		学校名	
		氏名	氏名				



俯瞰図 1/50

インテリアデザイン計画のコンセプト

50代半ばの夫婦が共通の趣味を楽しみ、家族や友人を招待したり、在宅ワークもできる住まいである。

メインの土間空間は和テイストの高級感をプラスしたデザインをテーマとした。

玄関を入ると土間風天然御影石のタイル貼りの床があり、横にゴルフバックや靴の収納を設けた。ホール近くには在宅ワークができる書斎を設け、リビングと動線を分けてコロナ下でもメリハリをつけて集中して仕事ができる空間とした。ホールを進むとゆったりとしたキッチンと広さを変えられるテーブルがあり、集える空間がある。バルコニーに向かって土間が連続するように、土間風フッショフロアを敷き詰めた。

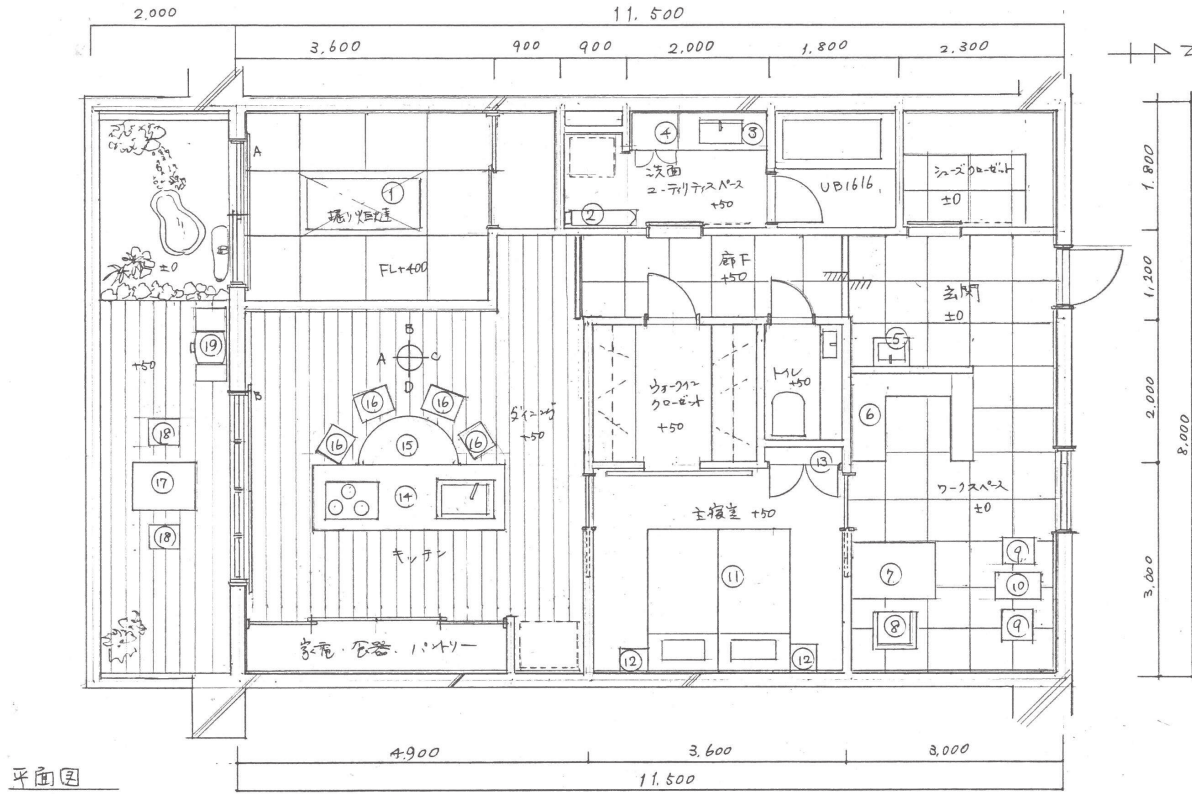
家族の一員である中型犬が自由に動き回れるよう、玄関からリビング、寝室へと続く扉を無くし、床は畳柄とフローリング柄のフッショフロアを、壁紙は表面強化されたものを選択した。リビングにはリクライニングソファを取り入れ、くつろぎながら読書ができるよう本相も壁面に設置した。

クローゼットは寝室とのウォークスルー式とした。バルコニーでは軽くランチをしたり、読書ができるようガーデンテーブルやチェアを置き、ウッドデッキとした。

(481字)

No	品名	数量	サイズ mm			仕様	色	備考
			W	D	H(SH)			
①	家電42系内食器棚	1	1200	450	1900	タモ材 ウレタン塗装	ブラウン	転倒金具付
②	システムキッチン	1	2700	900	850	天然木突板 UV塗装化粧板 セラミックトップ	パナソニック ブラック	
③	伸縮式ダイニングテーブル	1	1350 延長時1800	900	700	オーク突板 ウレタン塗装	モカブラウン	
④	ダイニングチェア	4	450	450	800 (450)	オークウレタン塗装 メッシュ座面	モカブラウン メッシュグレー	
⑤	食器棚	1	800	470	1800	オーク突板 ウレタン塗装	モカブラウン	転倒金具付
⑥	カップボード	1	1400	400	900	オーク突板ウレタン塗装 一部ガラス	同上	LED内照式
⑦	テレビボード兼本棚	1	1800	450	1800	オーク突板ウレタン塗装	同上	棚可動式 造り付け家具
⑧	リビングテーブル	1	1200	600	420	フラット板集成材ウレタン塗装	同上	棚付付 H20cm
⑨	リビングソファ	1	1400	800	410	オーク無垢材・本革シート	同上	リクライニング式
⑩	パーソナルチェア	1	740	910	890 (390)	同上	同上	
⑪	ガーデンテーブル	1	760	760	730	チーク材・CL仕上げ	同上	
⑫	ガーデンチェア	2	φ400		430	同上	同上	
⑬	メイク用テーブル	1	500	400	1180	オーク突板ウレタン塗装	ダークブラウン	
⑭	スツール	1	440	280	420	同上	同上	
⑮	42系内相冊	1	1400	600	2300	同上	同上	造り付け家具
⑯	ベッド	1	1200	2000	450	ヒキウレタン塗装	ブラウン	
⑰	ナイトテーブル	2	400	400	450	オーク突板ウレタン塗装	ダークブラウン	
⑱	チェア	1	600	840	1050 (500)	オークウレタン塗装 本革シート	モカブラウン ブラック	
⑲	机	1	1400	700	750	タモ突板 ウレタン塗装	ブラウン	
⑳	42系内相冊	1	1600	400	2300	タモ集成材 ウレタン塗装	ナチュラル	造り付け家具
㉑	本相冊	1	1800	400	2300	同上	同上	造り付け家具
㉒	玄関収納シューズボックス	1	1700	600	2300	同上	同上	造り付け家具
㉓	洗面化粧台	1	1000	550	800	天然化粧板化粧鏡面	同上	

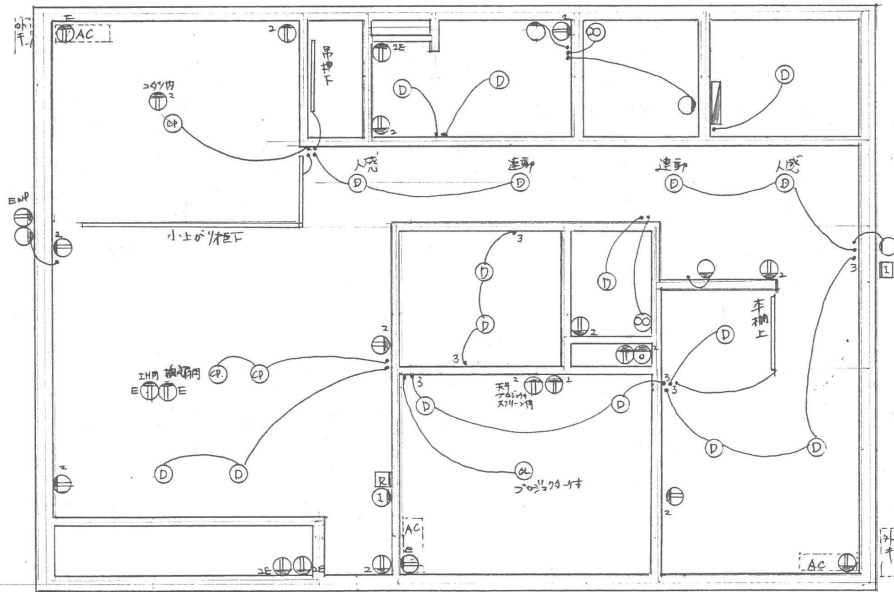
No	品名	数量	種類	色彩	仕様	備考
A	カーテン	2	レース	ホワイト	ポリエステル100%	防炎不燃
B	カーテン	2	ドレープ	チャコールグレー	ポリエステル100% 系絨物調	防炎不燃 防火不燃
C	ブラインド	2	木製	ダークブラウン	シナ材モノコントロール式	防炎



平面図

部屋名	床	巾下	壁	天井
玄関・ワークスペース廊下	600角タイル	ベニヤ 和紙クロス	不織布クロス	不織布クロス
シューズクローク	同上	同上	同上	同上
風呂	ユニットバス1616	---	---	---
洗面・トイレ	タイルフロー	ベニヤ 和紙クロス	不織布クロス	不織布クロス
トイレ	タイルフロー	同上	同上	同上
キッチン・ダイニング	カーペット	同上	同上	同上
主寝室	同上	同上	同上	同上
リビング・ダイニング	積層フローリング	同上	同上	同上
小上がり	縁なし半帖畳	同上	和紙	スギ板

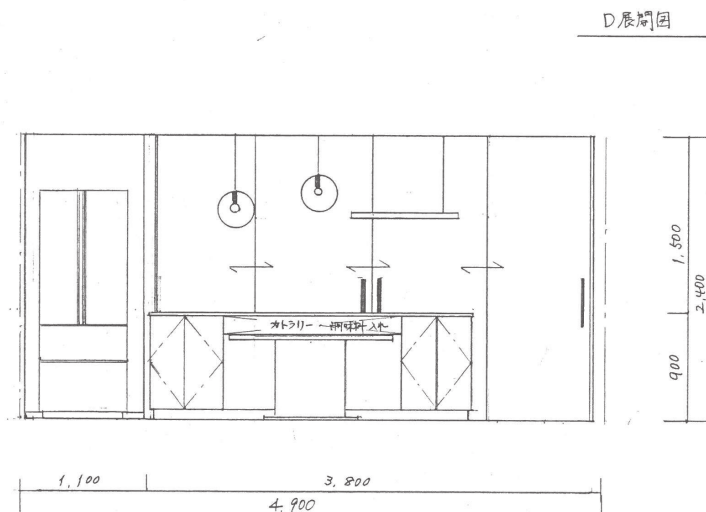
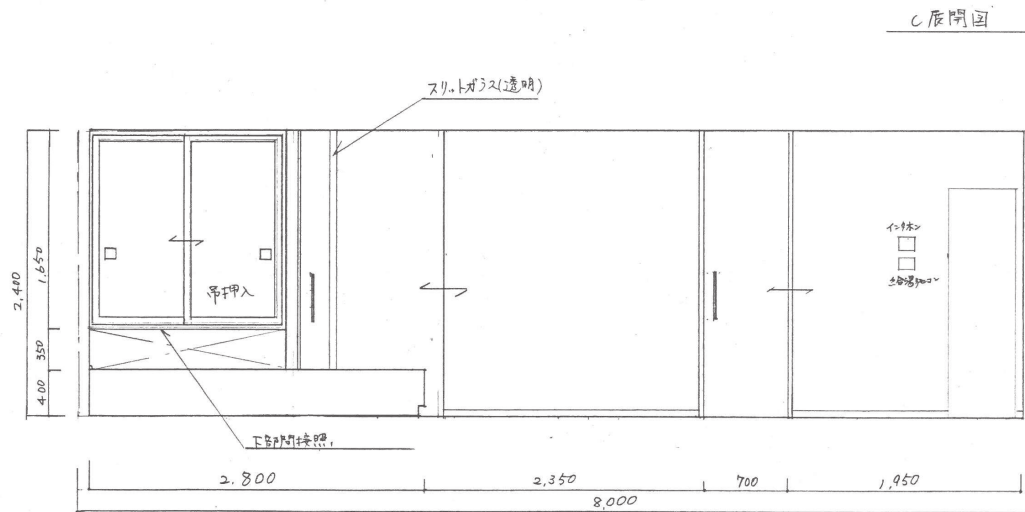
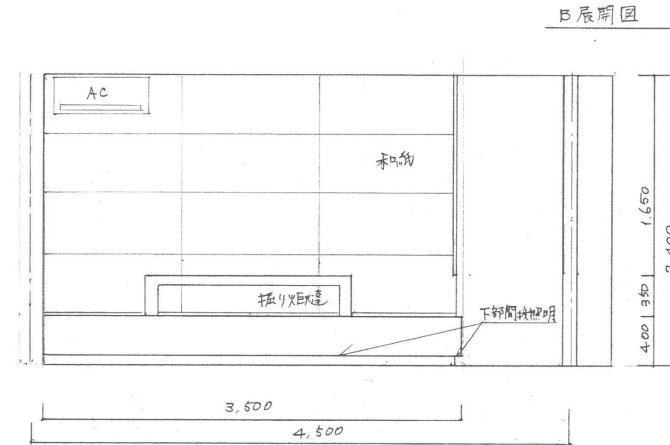
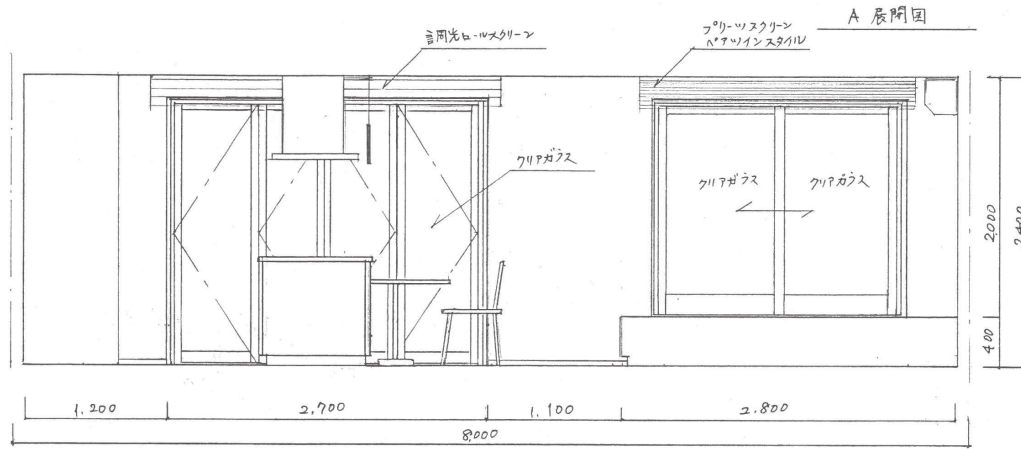
記号	数量	名称	仕様
①	17	ダウンライト	LED 60w電球色
②	5	ブラケットライト	LED 60w電球色
③	1	シーリングライト	LED 調光調色付
④	14	2口コンセント	
⑤	4	3-4口コンセント	
⑥	6	アスフィコンセント	
⑦	1	LAN モデム	
⑧	2	換気扇	
⑨	1	12Vポン	
⑩	2	シーリングライト	
⑪	1	給湯リモコン	
⑫	4	シーリング照明	調光用 LED 調光付
⑬	3	エアコン	
⑭	1	分電盤	
⑮	21	スイッチ	
⑯	6	3Pスイッチ	
⑰	1	外装コンセント	



天井伏図

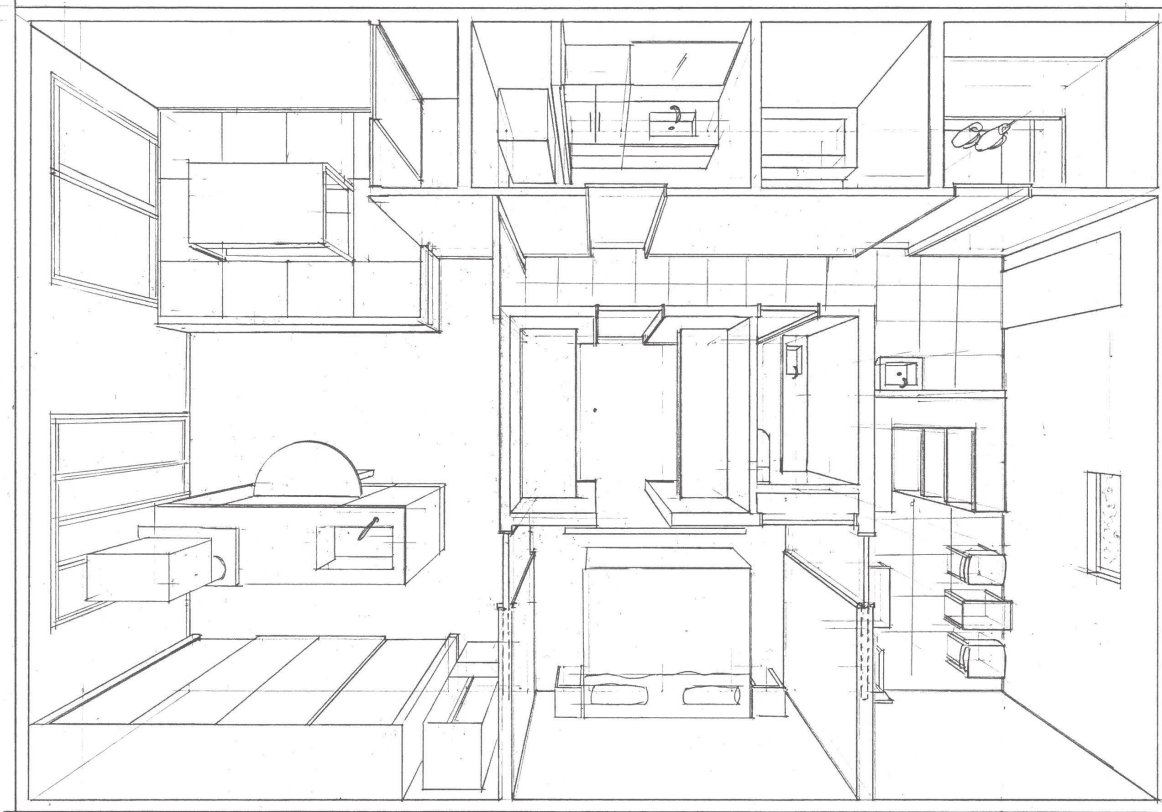
設計課題	家庭に在るワークスペースの設計	年月日	2021. 7. 10	受験地区	[]	受験番号	
図名	平面図、天井伏図、仕上表、照明器具一覧表	1/3	枚の内	学校名			
氏名	〇〇			日本インテリア設計士協会			

※学生の場合は学校名も記入のこと(社会人は記入不要)



設計課題 名 氏	家庭と在野ワークスペース(開架)	年月日 2021.7.10	受験地区 [] 県 番
図名 氏名	展開図 尺 1/30	枚の内 2/3	学校名 日本インテリア設計士協会

パース



家具・什器・装備一覧表

No	品名	数	W×D×H	仕様	色	備考
①	座卓	1	1700×900×750	オーク材 オイルステイン処理	ナチュラル	
②	アロシ台	1	1000×300×800	既成品	ホワイト	
③	洗面化粧台	1	7200×500×800	MDF化粧塗装	ベージュ	
④	洗面収納	1	700×500×1800	同上	ベージュ	
⑤	洗濯機	1	520×400×150	陶器製	ホワイト	レバーレバー付
⑥	本棚	3	1200×300×2000 1400×300×2000 900×500	チーク材板 オイルステイン処理	ナチュラル	造作
⑦	デスク	1	1200×800×700	チーク	ナチュラル	北沢ビルディング
⑧	アームチェア	1	600×530×745 (473)	チーク/座面革	同上	同上
⑨	スツール	2	430×400×450	同上	同上	同上
⑩	コーヒーテーブル	1	585×380×500	チーク	同上	同上 2277-110
⑪	ベント	2	1000×2000×450	既成品	ベージュ	
⑫	テレビ	2	460×365×475 342×342×455	チーク	ナチュラル	北沢ビルディング 2277-110
⑬	小机収納	1	1000×250×2800	チーク オイルステイン処理	同上	
⑭	キッチン	1	2700×900×900	ステンレス タイル貼付	ナチュラル	
⑮	ダイニングテーブル	1	幅径650×円形×720	チーク	ナチュラル	北沢ビルディング
⑯	ダイニングチェア	4	380×440×750 (420)	チーク/座面革	同上	同上
⑰	ガーデンテーブル	1	750×700×700	人工石	ナチュラル	撥水加工
⑱	ガーデンチェア	2	450×460×700 (450)	人工石 座面メッシュ	ナチュラル	同上
⑲	BBQコンロ	1	1050×400×200	ホーロー製	ナチュラル	電気式

カーテン・トリートメント一覧表

No	品名	数	種類	仕様	色	備考
A	カーテン	1	ブリスクリン	ポリエステル 100% 遮光率100%	グレー	遮熱防炎
B	カーテン	2	調光レース	ポリエステル 100%	グレー	不燃防炎

インテリアデザイン計画レポート

いっでも気軽に来客対応ができる広いリビングスペースと必要なプライベート部分を分け、在宅ワークスペースを玄関入りすぐの
設計、感染予防対策の洗器の設置。仕事に必要な書籍やカタログ類と趣味の読書の為、造作本棚を置き、奥デスクの
自然な目隠しと落着ける場所を確保。Zoom会議や打ち合わせ、仕事上の来客対応はワークスペースで完結。コメントはハウズガイド
トから出入れやすく、ビデオ会議は接客内の電源スクリーンとプロジェクター付モニターを設置して夫婦で中、外を兼ねる。
メインLDKはアイランドキッチンとダイニングテーブルの周りに人が集まり料理を作ったり食事をするスペース、小上がりの畳のある掘り
炬燵は気軽に多人数が座れる。炬燵の下部は収納棚を設けてお掃除が楽になる。畳は座り心地が良い。LDKの
あるアウトドアリビングはLDKと開放し、おむすびスペースになる。キッチン家電は扉を揃え、見せかけと収納スペースが
も負担軽減。洗面の一部とユーティリティスペースはアイランドに併せて収納スペースを確保する。

設計課題 家庭の在宅ワークスペース設計(問題取り) 年月日 2021.7.10 受験地区 [] 番 受験
 氏名 パース・インテリアデザイン計画レポート 3/3 枚の内 学校名 *
 家庭・什器・設備・計画 1/30 氏名 日本インテリア設計士協会
 ※学生の場合は学校名も記入のこと(社会人は記入不要)